

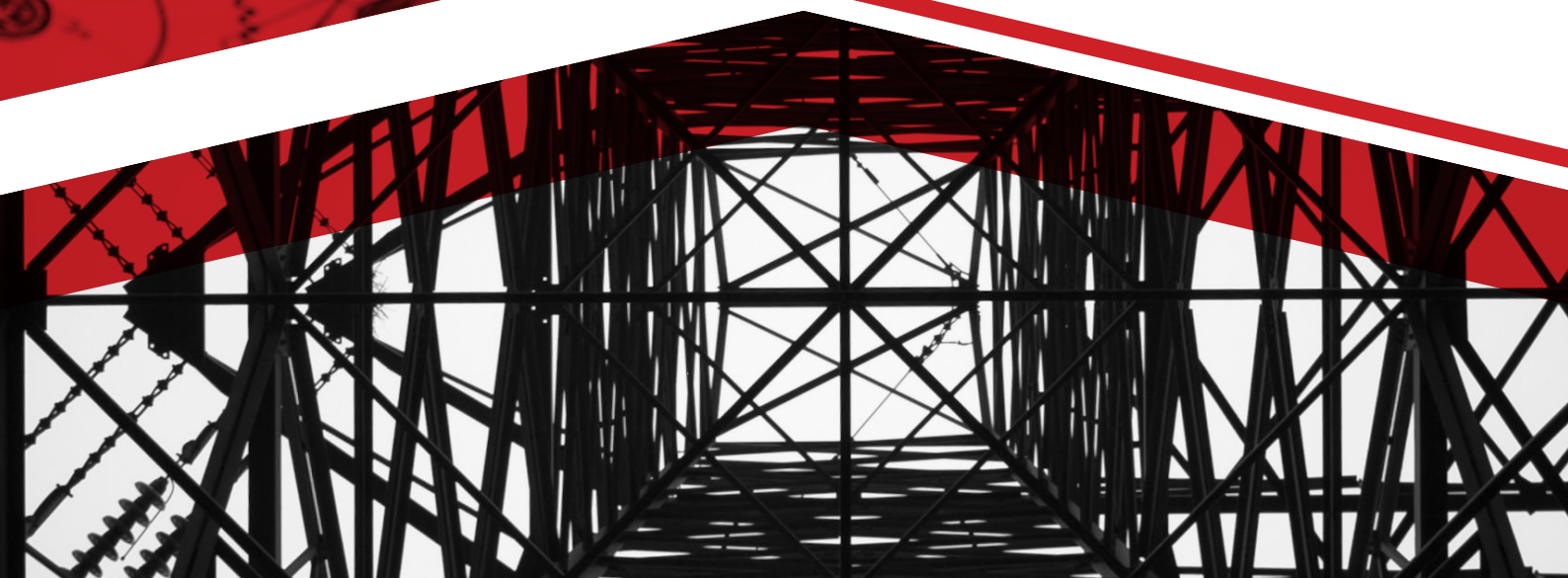


Rockworld
SARL

2022

COMPANY PROFILE

Continuously striving to provide unequalled standards and workmanship. Committed to excellence and dedication in meeting the needs and expectations of all our customers. _____





”

WELCOME _____

It gives us great joy to know that our products and services are the solutions you have been looking for to the operational challenges your business has been facing. Our aim is to ensure that you focus on your core operations well we attend to your challenges your business is facing. We are dedicated to delivering our products and services on time to ensure that your business is running as efficiently and effectively as possible.

COMPANY DETAILS

Company Name

Rockworld Sarl

Contact No.

+243814066317

Resident Office

43 Mwepu Avenue
Lubumbashi, DRC

Email

info@rockworldzm.com



CONTENTS

1

About Us

Get to know Vision & Mission.

2

Core Values

The three core values that drive our operations.

3

Products/Services

We offer you cost effective solutions for your business.

11

Works Gallery

Have a look at what we have done so far.

ABOUT US

Rockworld is a reputable clothing supplier, thus becoming a household name to the clothing industry. We specialise in Infra-red Thermography, Oil Analysis, Vibration Engineering, Non Destructive Testing, Motor Testing and Analysis, Mechanical Services, Manufacturing and Rehabilitation as well as Training

Since its incorporation, Rockworld Zambia Ltd has strived to maintain high standards in its product offering, well following all business rules and regulation when conducting business.

VISION

To equip our clients with high quality products and services while maintaining Honesty, Integrity and excellent customer service.

MISSION

Continuously striving to provide unequalled standards and workmanship. Committed to excellence and dedication in meeting the needs and expectations of all our customers.



CORE

VALUES



HONESTY

In striving to provide high quality products and services, many businesses fall into the temptation of bending the rules in order to get what they want. We value the ability to provide only what we can without stretching the truth.



CUSTOMER SERVICE

Clients are at the heart of Rockworld. We treasure close relationships with them in a bid to provide what they want and not what we want for them.



TEAM WORK

We strongly believe in the principal of leverage in business which requires the use of other people's time, skill and money to achieve a universal goal. Through our vision we have been linked and synchronized in mind as a team to provide only the best products and services.

PRODUCTS SERVICES

Rockworld offers a wide range of products and services such as Infra-red Thermography, Oil Analysis, Vibration Engineering, Non Destructive Testing, Motor Testing and Analysis, Mechanical Services, Manufacturing and Rehabilitation as well as Training.



1 INFRA-RED THERMOGRAPHY

Infrared Thermograph detects infrared energy from any source be electrical or mechanical. It detects heat from overloading circuits and high resistance circuits that generated heat by current and resistance problems. Typical areas of application are as follows;

- Inspection on low voltage electricity connections
- Inspection on high voltage electricity connections Refractory insulation inspection
- Kilns / oven refractory breakdown (cracks in refinery tubes, boiler tubes, coke build up)
- Pipe work insulation – blocked pipe work, leaking valves, insulation breakdown

2 OIL ANALYSIS LABORATORY IN ZAMBIA

Engine Oil

Tribo-Spectro Engine Oil Analysis

Hydraulic Oil

Tribo-Clean Analysis (Particle Quantifier)

Industrial Gear Oil

Tribo-Wear Debris Analysis

Electrical Insulation Oil

Tribo-Transformer Routine Test Analysis

Tribo-Transformer Dissolved Gases Analysis



3 AIRBORNE ULTRASOUND

- Steam and compressed air leaks
- Steam traps
- Detection of arcing, tracking and corona discharge in electrical systems

4 CONDITION MONITORING (VIBRATION ENGINEERING)

It is a process whereby various technologies are employed to perform routine analysis of the condition of rotary machines on the plant. This information is then used as input to the Maintenance Planning process to ensure that maximum Plant Reliability and minimum downtime is achieved. The various technologies employed are;



A. Vibration Monitoring

We have the state of the art vibration monitoring equipment complete with the Asset Efficiency Optimization Software for data management.



B. Vibration Analysis

Our experienced staff is able to conduct accurate machine defect diagnosis using vibration signature analysis and make appropriate recommendations.



C. Laser Alignment

Misalignment is one of the most common faults in rotating machinery. Studies have shown that it accounts for 30 – 50% of equipment failures. We are able to do precision shaft and pulley laser alignment.



D. Dynamic Balancing

This is a pro-active maintenance solution applied to fans/blowers and pumps. We do not just identify the problem, we also take steps to correct the defect to avoid catastrophic equipment failure.



5 NON-DESTRUCTIVE TESTING SERVICES

Non-Destructive Testing (NDT) is the examination of materials for flaws (imperfections/ discontinuities), such as cracks, laps, folds, cavities etc. using methods which do not impair the material or component being tested. Flaws which may be regarded as defects, can be defined as any condition of a component which impairs its safe working. This may include a crack in a shaft which may lead to its fracture, corrosion of a pressure vessel which could lead to its failure, or even a poorly brazed motor rotor bar causing poor electrical contact. The main application of NDT is in the following areas: -

- Quality control / assurance testing of components such as an assembly line or of plant and other structures under erection.
- In-service maintenance inspection of plant or equipment to check for flaws resulting from usage. (Fatigue defects)



A. Techniques

Various methods are used in NDT each with their specialised techniques for different applications. While many methods are available today for NDT, there are basically four methods which are available at ROCKWORLD and are commonly used in the Zambian industries.

These are:-

- **Visual Methods**
- **Ultrasonic Inspection** - (Shaft Inspection, Weld Inspection, Lamination Checks, Quality Assurance etc.)
- **Ultrasonic Wall Thickness Measurements** - (Air Receivers, Storage Tanks, Pipe lines and other vessels)
- **Magnetic Particle Inspection** - (Surface Crack Detection, Quality Assurance)
- **Liquid Penetrant Inspection** - (Surface Crack Detection, Leak Testing, Quality Assurance)



B. Staff Qualifications

Our staff are widely experienced, trained and qualified to level ii in accordance with guidelines for certification of non-destructive testing personnel document no. snt-tc-1a 1996 of the American Society for Non-Destructive Testing (ASNT) or its equivalent.



C. Equipment

Our equipment is calibrated & our ultrasonic flaw detector (Sonatest digital site scan 130) has a range of 10 meter length.



D. Application of Non-Destructive Testing

We carry out ultrasonic weld inspection, in-situ / stripped ultrasonic shaft inspection, lamination checks on plates, crack depth gauging, wall thickness measurements etc. We carry out surface crack detection on ferromagnetic and non-ferromagnetic materials on various types of components e.g. crusher head frames and shafts, mill / mill ends, gears & pinions, fabrication welds, shafts, impellers, hooks & other lifting equipment assemblies, etc.



E. Statutory Inspection

Routine and Quality Assurance NDT of Mine Cage Suspension Gears and Winding rope attachments; Routine and Quality Assurance NDT of Winding Plant components; NDT of Lifting Equipment i.e. Overhead cranes and assemblies.



F. Fabrication Weld Inspection

We carry out ultrasonic weld inspection on fabrication welds in order to ascertain soundness of welds alongside with either liquid penetrant or magnetic particle inspection methods in accordance with procedure / specification provided by client.



G. Preventive Maintenance Inspection

We carry out inspection of various components, such as crusher frames and bowls, rail acid tankers, pinions and gears, turbine blades, impellers, locomotive axles, mill shells and shafts, etc., in order to determine the condition of components, prior to rehabilitation if required, and after rehabilitation to ascertain the quality of repair works where done, or to determine whether components can be used further in service.



H. Quality Assurance Inspection

This service is applied to newly fabricated or manufactured components to determine the condition of the components whether the components can be used in service, and conform to the customer's requirements /specification and/or international standards before use in service.

A. Mounting and Dismounting of Bearings

Bearings have to be mounted in the correct way and work under prescribed conditions to give expected life. Mounting bearings with wrong tools or wrong methods and/or on components with incorrect dimensions can be extremely costly, in particular where large bearings are involved. Our Mobile Service Team has long experience in mounting and dismounting large size bearings like bearings for mill trunnions, pinions, crushers, support rollers only to mention a few. We have the required tools and measuring equipment to ensure a professional result.

B. Bearing Lubrication

It has been proved that the vast majority of bearings are failing prematurely due to poor mounting and inadequate lubrication. In most applications lubrication is provided when mounting of the bearing and through manual re-greasing at set intervals but for some demanding applications this is not sufficient. We can offer design, installation and maintenance of ROCKWORLD Central Lubrication systems using equipment. We have more than 28 systems operating at the moment.

C. Girth Gear/Pinion lubrication

Girth gears and pinions are extremely expensive equipment and to ensure a long and trouble free life they have to be properly installed and lubricated. We offer design, installation and maintenance of spray systems using equipment manufactured by world leaders. We are the agent for Klueber products, which has proved to be second to none in protection of these drives. We offer a scheduled survey of gear drives including vibration analysis of the pinion bearings, temperature measurement of the gears by infrared thermography and a visual inspection of the gear flanks by means of strobe light. This survey is carried out without any disturbance to the operation.

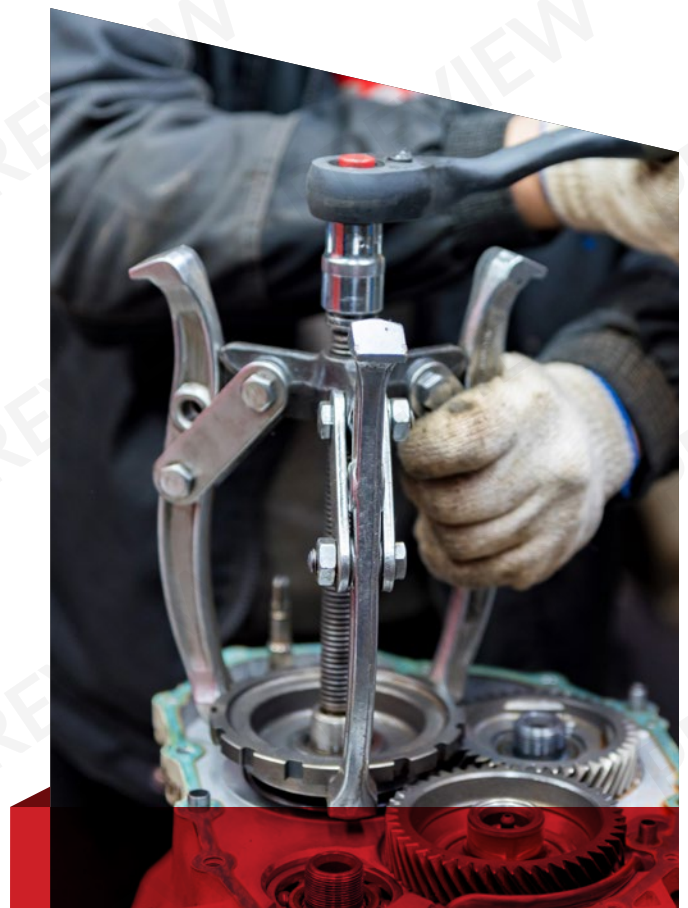


D. Trouble Shooting

When a bearing has failed it is important to determine what has caused the failure and only when that is known can the correct actions be taken to avoid a repeat. To be able to carry out a professional investigation into a bearing failure requires highly skilled and experienced people and we can with confidence claim that we have the most experienced people for this task in Zambia.

E. Conversions

We are frequently requested to work out conversions to existing bearing or sealing arrangements. Reasons for this can be that environmental factors have changed and are not what the designers had taken into account; increased production demand requires improved performance from the bearing arrangement or sometimes simply poor designs. We have our own local design facility and we have also access to all designs carried out by the ROCKWORLD Group. With the continuous improvement in bearing design it is often possible to improve the performance of a machine and at the same time reduce space required for the bearing and/or sealing arrangement, alternatively increase performance.



7 MECHANICAL SERVICES

ROCKWORLD has a well-equipped Workshop that can handle a large variety of jobs for customers. These include the following:

A. Manufacturing – Production



- HDPE Conveyor Idler Rollers
- Conveyor Frames & Brackets
- Conveyor Pulleys and Lagging
- Skip Guide Equipment
- Steel Conveyor Idler Rollers
- Conveyor Belting

B. Manufacturing – Rehabilitation



- Rebuilding of shafts by Thermal Spray
- Rolling Stock for underground mining transport system
- Redesign of Bearing Arrangements
- Refurbishment of Bearing Housings
- General Engineering

8 TRAINING

A comprehensive reliability and maintenance skills training program from ROCKWORLD

The development and knowledge path for your staff to promote a productive, safe and innovative work environment. Our Training Handbook sets out a wide range of training courses that have been created to enable you to develop a successful knowledge path for your staff.

In today's business environment where competition for talented and trained workers is at a premium. It is critical that companies invest in a comprehensive maintenance skills training program not only to battle the skills shortage, but to retain key maintenance personnel who will help the company move into a predictive and reliability based practice.

A properly developed technical training process which starts with a maintenance skills assessment and identifies instructional objectives and evaluation/assessment methods is the way forward. Our customers' training challenges are important to ROCKWORLD. Drawing on years of productivity experience, we can recommend a training solution that caters for the needs of everyone; from the shop floor to top management. We can assist customers to identify skills deficiencies by conducting a Training Needs Analysis (TNA) competency assessment, which can then be followed with tailored industry application training courses that provide outcomes, directly transferable to the workplace practices. As always, our customers' who attend ROCKWORLD Reliability Systems training courses will learn and gain knowledge from experienced facilitators. This ensures ROCKWORLD Reliability Systems strives for continuous improvement and client satisfaction. ROCKWORLD Reliability Systems looks forward to seeing all our customers at our training courses.

Training is a cost-effective investment that yields higher productivity and increased efficiency

ROCKWORLD conducts comprehensive training programs that address the needs of everyone from shop floor to top management. ROCKWORLD training programs offer best-in-class effectiveness and efficiency:

- Experienced instructors
- Comprehensive courses cover all aspects of machine reliability
- Convenient scheduling

ROCKWORLD can work with you to arrange a training program that is convenient for you. From asset management to basic maintenance skills, we can develop a solution for you and your team. We have a full schedule of training courses held at a variety of locations across the country – or we can bring our classes to you.



A. Benefits of Training

12

- Achieve higher levels of personnel and machine efficiency
- Eliminate machinery problems to increase reliability and productivity
- Enhance plant safety
- Reduce accidental damage or under-utilisation of equipment
- Develop skills of less experienced personnel to handle attrition and the loss of “expert” personnel
- Stop problems before they happen by addressing the root causes.
- Customise courses for specific industry requirements

B. ROCKWORLD Training Solution Courses

1 LEVEL

- Maintenance Strategy Review (MSR) awareness
 - Noise and Vibration Troubleshooting
 - Vibration Analysis
 - Maintenance Planning and Scheduling
 - Spare parts management and inventory control
 - Bearing Technology and Maintenance
- Reliability Systems Department
- Sealing Solutions Technology Seals for Rotary Applications
 - Precision Shaft Alignment
 - Proactive Maintenance Skills
 - Condition Based Maintenance
 - Dynamic balancing
 - Introduction to Lubrication Fundamentals Machinery Lubrication and Oil Analysis

2 LEVEL

- Optimizing Asset Management through Maintenance Strategy
- Streamlined Reliability Centered Maintenance (SRCM)
- Reliability Centered Maintenance (RCM)
- Vibration Analysis
- Oil Analysis
- Root Cause Analysis (RCA)
- Root Cause Bearing Failure Analysis

DID YOU

KNOW?

ROCKWORLD now provides expert training at your premises!

A D V A N T A G E S



A. Diverse Range of Courses

Access to a full range of public programs as well as programs tailored to meet your industry-specific needs



B. Convenience

- We arrange timing and delivery of courses to suit your schedule
- No travel time for delegates, thus providing time/cost savings – we come to you!



C. Experienced Presenters

Industry experts who are able to provide course participants with the full spectrum of maintenance and reliability based training.



D. Cost Effective

Cost effective method for training groups of employees from your organisation.

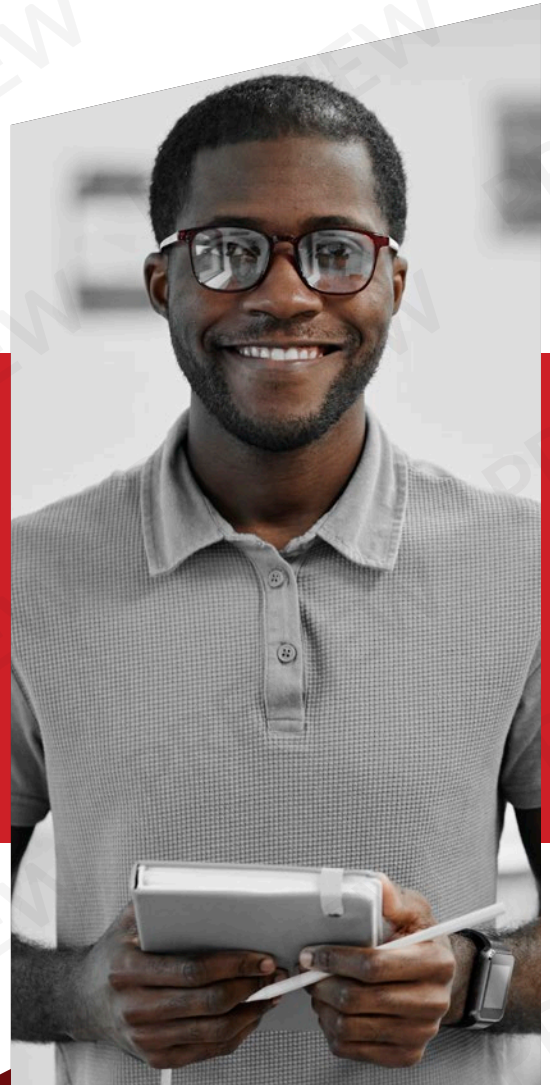


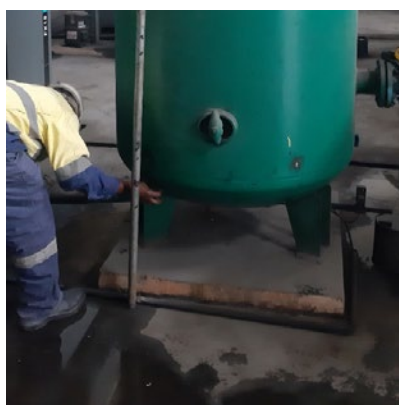
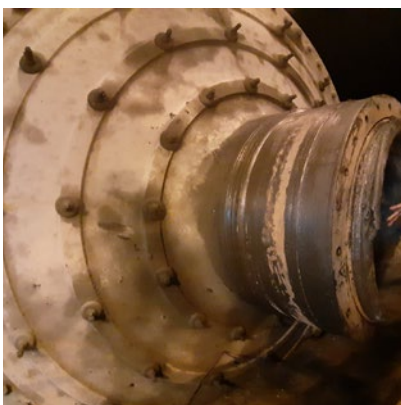
E. Team Environment

Training all employees at the same time promotes a team environment and provides immediate learning impact.

Is In-House training an option for you

- You have 7 or more people from your organisation who need training
- You want to choose a date and location that suits you
- You want a trainer that understands your industry
- You want to save time and money, while getting the best training









RCCM CREDENTIALS

REPUBLIQUE DEMOCRATIQUE DU CONGO
 MINISTRE DE LA JUSTICE ET GARDE DES SCAUX
 GREFFE DU R.C.C.M.
GUICHET UNIQUE DE CREATION D'ENTREPRISE
 SERVICE DU GREFFE

REPertoire N°

AS N°

Du 05/12/2019

DEPOT AU GREFFE DES STATUTS DE LA SOCIETE

L'AN DEUX MILLE DIX-NEUF, LE NEUVIEME JOUR DU MOIS DE DECEMBRE.

A COMPARU : MONSIEUR YANNICK ILUNGA WA KASOYA, MANDATAIRE

Au Greffe du Guichet Unique de création d'Entreprise GUCE Lubumbashi, devant nous, **Papalas MUSAGI WABULASA**, Greffier.

Aux fins du dépôt de deux copies certifiées conformes des statuts (article 46 alinéa 1 de l'Acte Uniforme sur le Droit commercial Général du traité de l'OHADA) dûment enregistrés aux domaines Folio du / / 2019 de la société « **ROCK WORLD** » S.A.R.L.

CETTE SOCIÉTÉ A POUR OBJET :

COMMISSIONS, CONSULTING, DISTRIBUTION DES SERVICES INTERNET, INTERMEDIATION, COMMERCE GENERAL, IMPORT-EXPORT, EXPLOITATION AGRICOLE ET MINIERE, TRANSPORT TERRESTRE, AERIEN ET ROUTIER, PECHE SEMI-INDUSTRIEL ET INDUSTRIEL, ELEVAGE ET MANUFACTURE. .

Sa durée est fixée à 99 années consécutivement à son immatriculation au Registre de Commerce et de Crédit Mobilier, sauf le cas de dissolution anticipée ou Prorogation.

Le siège social est fixé à Lubumbashi, 43, av. MWEPU, C/Lubumbashi, V/Lubumbashi, P/Katanga.

Le capital social est fixé à la somme de : **327 000 CDF**

La société a été immatriculée au Registre de Commerce et du Crédit Mobilier sous le numéro **CD/LSH/RCCM/19-B-00923** du **05/12/2019**.

Acte de dépôt susdit signé par nous aux jour, mois, heure et an que dessus, a de suite été octroyé au comparant.

Papalas **MUSAGI WABULASA**, Greffier



09 DEC 2019

RCCM
2014 - M₁

DECLARATION

- ☒ D'IMMATRICULATION PRINCIPALE DE PERSONNE MORALE
☐ D'OUVERTURE D'UN BUREAU DE REPRESENTATION OU DE LIAISON
☐ D'OUVERTURE D'UNE SUCCURSALE D'UNE PERSONNE MORALE
☐ D'OUVERTURE D'UN ETABLISSEMENT SECONDAIRE
☐ D'OUVERTURE D'UNE FILIALE
☐ DE TRANSFERT DE SIEGE HORS RESSORT

RENSEIGNEMENTS RELATIFS A LA PERSONNE MORALE

1 RAISON OU DENOMINATION SOCIALE : **ROCK WORLD**
 2 NOM COMMERCIAL : _____ SIGLE : _____ ENSEIGNE : _____
 3 FORME JURIDIQUE : **S.A.R.L.**
 4 CAPITAL SOCIAL : chiffre **327 000 CDF** lettre **trois cent vingt-sept mille CDF**
 DONT : **327 000 CDF** en numéraire _____ en nature et _____ en industrie
 SEUIL MINIMUM DU CAPITAL SOCIAL : _____
 5 ADRESSE DU SIEGE : **43, av. MWEPU, C/Lubumbashi, V/Lubumbashi, P/Katanga**
 6 N° R.C.C.M. DU SIEGE OU DE L'ANCIEN SIEGE : **CD/LSH/RCCM/19-B-00923**
 7 ADRESSE DE L'ETABLISSEMENT CREE : _____
 8 DUREE (à compter de son immatriculation au Registre du Commerce et du Crédit Mobilier) : **99 an(s)**

RENSEIGNEMENTS RELATIFS A L'OBJET SOCIAL ET AUX ETABLISSEMENTS

9 ACTIVITES : **COMMISSIONS, CONSULTING, DISTRIBUTION DES SERVICES INTERNET, INTERMEDIATION, COMMERCE GENERAL, IMPORT-EXPORT, EXPLOITATION AGRICOLE ET MINIERE, TRANSPORT TERRESTRE, AERIE ET ROUTIER, PECHE SEMI-INDUSTRIEL ET INDUSTRIEL, ELEVAGE ET MANUFACTURE.**
 10 Date de début : **05/12/2019** Nombre de salariés prévus : **1**
 11 Origine du fonds : ☒ Création ☐ Achat ☐ Apport ☐ Prise en location gérance ☐ Transfert ☐ Autres
 12 ☐ Précédent exploitant ou ☐ Loueur de fonds : Nom et Prénoms/Dénomination : _____
 13 ADRESSE (ville, Qt., Rue, BP, Tel, E-mail) : _____ N° R.C.C.M. : _____
 ETABLISSEMENTS SECONDAIRES/SUCCURSALES (autre que celui ou celle créé(e)) ☐ Non ☐ Oui
 ADRESSE (ville, Qt., Rue, BP, Tel, E-mail) : _____ N° R.C.C.M. : _____
 Activités : _____

RENSEIGNEMENTS RELATIFS AUX ASSOCIES

14

NOM & PRENOMS/DENOMINATION	GENRE (M/F)**	DATE ET LIEU DE NAISSANCE (**)/ N° RCCM	NATIONALITE	ADRESSE

(**) M : Masculin ; F : Féminin (***) Si âge inférieur à la majorité, afficher les champs de saisie du représentant (Nom, Prénoms, Date de Naissance) ou cocher une case « Mineur émancipé » et y rattacher l'acte y afférant.

RENSEIGNEMENTS RELATIFS AUX DIRIGEANTS

15

NOM & PRENOMS	GENRE (M/F)**	DATE ET LIEU DE NAISSANCE	NATIONALITE	ADRESSE	QUALITE
M. NGOIE MITONGA FAUSTIN	M	16/02/1971 A KAMBOVE	République Démocratique du Congo	8, av. CONSERVATEUR, C/Kampemba, V/Lubumbashi, P/Katanga	Gérant

(**) M : Masculin ; F : Féminin

RENSEIGNEMENTS RELATIFS AUX COMMISSAIRES AUX COMPTES

16

Cabinet/Nom & Prénoms	N° d'Agrément / Date et lieu de naissance	Adresse	Qualité
			TITULAIRE
			SUPPLEANT

17 LE SOUSSIGNE MONSIEUR YANNICK ILUNGA WA KASOYA, MANDATAIRE
 Demande à ce que la présente constitue : ☒ Demande d'immatriculation au R.C.C.M.
 Fait à Lubumbashi le 09/12/2019
 Signature du demandeur

18 Le Greffier ou le responsable de l'organe compétent soussigné a reçu le formulaire sous le numéro d'ordre **CD-FBH-01-2019-B-005222** du registre d'arrivée
 La régularité de la demande a été vérifiée en application de l'article 46 de l'AUDCG par le Greffier ou le responsable de l'organe compétent qui a :

- ☒ Procédé à l'immatriculation le **05/12/2019** sous le numéro **CD/LSH/RCCM/19-B-00923** et délivré un accusé d'enregistrement,
☐ Rejeté la demande au(x) motif(s) que : _____

Fait à Lubumbashi le 09/12/2019

En cas de rejet de la demande par le Greffier ou le responsable de l'organe compétent, le demandeur s'engage que le présent formulaire comportant les motifs du rejet de sa demande lui a été remis le et reconnaît que cette remise vaut notification de rejet (Signature du Demandeur)

Ce document n'est en aucun cas un titre du registre du Commerce



Papalas MUSAGI WABULASA, Greffier

Papalas MUSAGI WABULASA

République Démocratique du Congo
Ministère de la Justice et Garde des Sceaux



Guichet Unique de Création d'Entreprise
OFFICE NOTARIAL



ACTE NOTARIE N° 19/LSH/IM/003360

L'an deux mille dix-neuf, le deuxième jour du mois de décembre.***

Nous soussignés, **Francis KILALA LUHEMBWE**, Notaire à l'Office Notarial du Guichet Unique de Création d'Entreprise, au GUCE Lubumbashi, agissant conformément aux prescrits des articles 9, 10 et 15 du Décret N° 14/014 du 08 Mai 2014 portant Création, Organisation et Fonctionnement du Guichet Unique de Création d'Entreprise, à l'Arrêté Ministériel N°102/CAB /MIN/JGS et DH/2016 du 6 septembre 2016 portant Nomination des Notaires au Guichet Unique de Création d'Entreprise, à l'Ordonnance-loi n°66/344 du 9 juin 1966 relative aux actes notariés ainsi qu'à la loi n°16/012 du 15 juillet 2016 portant création, organisation et fonctionnement de la profession de notaire ; certifions que les documents ci-après : Statuts du 05/09/2019 de la société **ROCK WORLD**, Société à responsabilité limitée pluripersonnelle (SARL), ayant son siège situé sur 43, av. MWEPU, C/Lubumbashi, V/Lubumbashi, P/Katanga, dont les clauses ci-dessous insérées nous ont été présentées ce jour, au GUCE Lubumbashi par **Monsieur YANNICK ILUNGA WA KASOYA**, dûment mandaté, ayant son adresse professionnelle située sur 8, av. CONSERVATEUR, Q/KIGOMA, C/Kampemba, V/Lubumbashi, P/Katanga; comparaissant en personne, en présence de **MARCELLINE MUANISHA POPOLA**, Agent de l'administration, résidant à LUBUMBASHI, et de **MIKE BIHINI PAYANZO**, Agent de l'administration, résidant à LUBUMBASHI, témoins instrumentaires à ce requis réunissant les conditions exigées par la loi en la matière; lecture du contenu de l'acte susmentionné a été faite par nous, tant au comparant qu'aux témoins **MARCELLINE MUANISHA POPOLA**, ci-dessus identifié et **MIKE BIHINI PAYANZO**, ci-dessus identifié.***

Le comparant pré-qualifié persiste et signe devant témoins et nous que, l'économie des documents à authentifier renferme bien l'expression de la volonté des signataires, qu'ils sont seuls responsables de toutes contestations pouvant naître de l'exécution dudit document, sans évoquer la complicité de l'Office Notarial ainsi que du Notaire. En foi de quoi, le présent acte vient d'être signé par les comparants, témoins et nous, et revêtu du sceau de l'Office Notarial du Guichet Unique de Création d'Entreprise au GUCE Lubumbashi.***

SIGNATURE DU COMPARANT

MONSIEUR YANNICK ILUNGA WA KASOYA

SIGNATURE DU NOTAIRE

FRANCIS KILALA LUHEMBWE

NOMS ET SIGNATURES DES TEMOINS

1. **MARCELLINE MUANISHA POPOLA**

2. **MIKE BIHINI PAYANZO**

Droits perçus : Frais d'acte de 215 800 CDF dont 16 600 CDF pour l'authentification.***
Suivant la note de perception N° 185318 et ainsi que l'attestation de paiement N° 590047 (Rawbank) de ce jour. Enregistré par nous soussignés, ce l'an deux mille dix-neuf, le deuxième jour du mois de décembre sous le N° 19/LSH/IM/003360.

SIGNATURE DU NOTAIRE
Francis KILALA LUHEMBWE



Le présent document est soumis à la loi des articles 50 et 66 de l'ALU/2015 portant un contenu à postuler à admettre dans les trois mois à compter de la date de constitution au RCCM. Sous réserve des amendes prévues par la loi pour le fait de ne pas se conformer à l'office.



GUICHET UNIQUE DE CREATION D'ENTREPRISE

CARTE D'ACCES AU DOSSIER NUMERIQUE

ROCK WORLD (S.A.R.L.)



19LSH047583

01

e-guce.guichetunique.cd/dn



aes5b8gl

République Démocratique du Congo
Ministère de la Justice et Garde des Sceaux



Guichet Unique de Création d'Entreprise
OFFICE NOTARIAL



ACTE NOTARIE N° 19/LSH/IM/003360

L'an deux mille dix-neuf, le deuxième jour du mois de décembre.***

Nous soussignés, **Francis KILALA LUHEMBWE**, Notaire à l'Office Notarial du Guichet Unique de Création d'Entreprise, au GUCE Lubumbashi, agissant conformément aux prescrits des articles 9, 10 et 15 du Décret N° 14/014 du 08 Mai 2014 portant Création, Organisation et Fonctionnement du Guichet Unique de Création d'Entreprise, à l'Arrêté Ministériel N°102/CAB/2016 du 6 septembre 2016 portant Nomination des Notaires au Guichet Unique de Création d'Entreprise, à l'Ordonnance-loi n°66/344 du 9 juin 1966 relative aux actes notariés ainsi qu'à la loi n°16/012 du 15 juillet 2016 portant création, organisation et fonctionnement de la profession de notaire ; certifions que les documents ci-après : Statuts du 05/09/2019 de la société **ROCK WORLD**, Société à responsabilité limitée pluripersonnelle (SARL), ayant son siège situé sur 43, av. MWEPU, C/Lubumbashi, V/Lubumbashi, P/Katanga, dont les clauses ci-dessous insérées nous ont été présentées ce jour, au GUCE Lubumbashi par **Monsieur YANNICK ILUNGA WA KASOYA**, dûment mandaté, ayant son adresse professionnelle située sur 8, av. CONSERVATEUR, Q/KIGOMA, C/Kampemba, V/Lubumbashi, P/Katanga; comparaissant en personne, en présence de **MARCELLINE MUANISHA POPOLA**, Agent de l'administration, résidant à LUBUMBASHI, et de **MIKE BIHINI PAYANZO**, Agent de l'administration, résidant à LUBUMBASHI, témoins instrumentaires à ce requis réunissant les conditions exigées par la loi en la matière; lecture du contenu de l'acte susmentionné a été faite par nous, tant au comparant qu'aux témoins **MARCELLINE MUANISHA POPOLA**, ci-dessus identifié et **MIKE BIHINI PAYANZO**, ci-dessus identifié.***

Le comparant pré-qualifié persiste et signe devant témoins et nous que, l'économie des documents à authentifier renferme bien l'expression de la volonté des signataires, qu'ils sont seuls responsables de toutes contestations pouvant naître de l'exécution dudit document, sans évoquer la complicité de l'Office Notarial ainsi que du Notaire. En foi de quoi, le présent acte vient d'être signé par les comparants, témoins et nous, et revêtu du sceau de l'Office Notarial du Guichet Unique de Création d'Entreprise au GUCE Lubumbashi.***

SIGNATURE DU COMPARANT

MONSIEUR YANNICK ILUNGA WA KASOYA

SIGNATURE DU NOTAIRE

FRANCIS KILALA LUHEMBWE

NOMS ET SIGNATURES DES TEMOINS

1. **MARCELLINE MUANISHA POPOLA**

2. **MIKE BIHINI PAYANZO**

Droits perçus : Frais d'acte de 215 800 CDF dont 16 600 CDF pour l'authentification.***
Suivant la note de perception N° 185318 et ainsi que l'attestation de paiement N° 590047 (Rawbank) de ce jour. Enregistré par nous soussignés, ce l'an deux mille dix-neuf, le deuxième jour du mois de décembre sous le N° 19/LSH/IM/003360.

SIGNATURE DU NOTAIRE
Francis KILALA LUHEMBWE



Le présent document est soumis à la loi des articles 50 et 66 de l'ALU/2015 portant un régime de postérité à appliquer dans les trois mois à compter de la date de l'acte mentionné au RCCM. Sous réserve des amendes prévues par la loi pour le fait de ne pas se conformer à l'office.

Kinshasa, le 23 DEC 2019

REPUBLIQUE DEMOCRATIQUE DU CONGO
MINISTERE DES FINANCES



N°11/02001246M/DGI/DIRAF/DIGR/IM/2019

DIRECTION DE L'ASSIETTE FISCALE
Objet : Notification du Numéro Impôt
A1924129Z

A la Société
ROCK WORLD SARL

430 AV MWEPU C/LUBUMBASHI
KATANGA
Messieurs,

J'ai l'honneur de porter à votre connaissance qu'en application des dispositions de la Circulaire Ministérielle n°002/CAB/MIN/FINANCES/2006 du 20 juin 2006 relative à l'exécution du Décret n°03/012 du 18 juillet 2003 portant institution d'un Numéro Impôt, vous êtes désormais identifiés sous le Numéro Impôt: A1924129Z

A cet effet, j'appelle votre attention sur l'obligation légale d'afficher ledit numéro aussi bien sur toute correspondance avec l'Administration Fiscale que sur tout facturier ou autre document émis en tenant lieu.

Par conséquent, tout autre Numéro Impôt vous attribué antérieurement est définitivement désactivé, et conformément à la répartition des compétences entre services gestionnaires, la gestion de votre dossier fiscal relève de la compétence de : CENTRE D'IMPÔTS SYNTHÉTIQUES DE LUBUMBASHI

considération distinguée.

Veuillez agréer, Messieurs, l'assurance de ma

*cc: - D.G
- DGA(TOUS)
- Insp. Coordo
- Directeur Provincial du KATANGA

ERIC BULUNDWE KASAMBA
Directeur



DOCUMENT D'ENGAGEMENT POUR LA COMMISSION

Pour: Mr. Symphorien Milambu Nyoka

Nous nous engageons à avoir donné Mr. Symphorien Milambu Nyoka,

- ☐ **Numéros de contacts:** +243852221755 /+243 820338000 ;
- ☐ **Emails:** Symphorien.Milambu@massarlu.com ; smilambu43@gmail.com;

La responsabilité de rechercher des emplois et des contrats au nom de **Rockworld Sarl** en DRC et à l'étranger.. Tout contrat trouvé et obtenu par lui sera exigible.

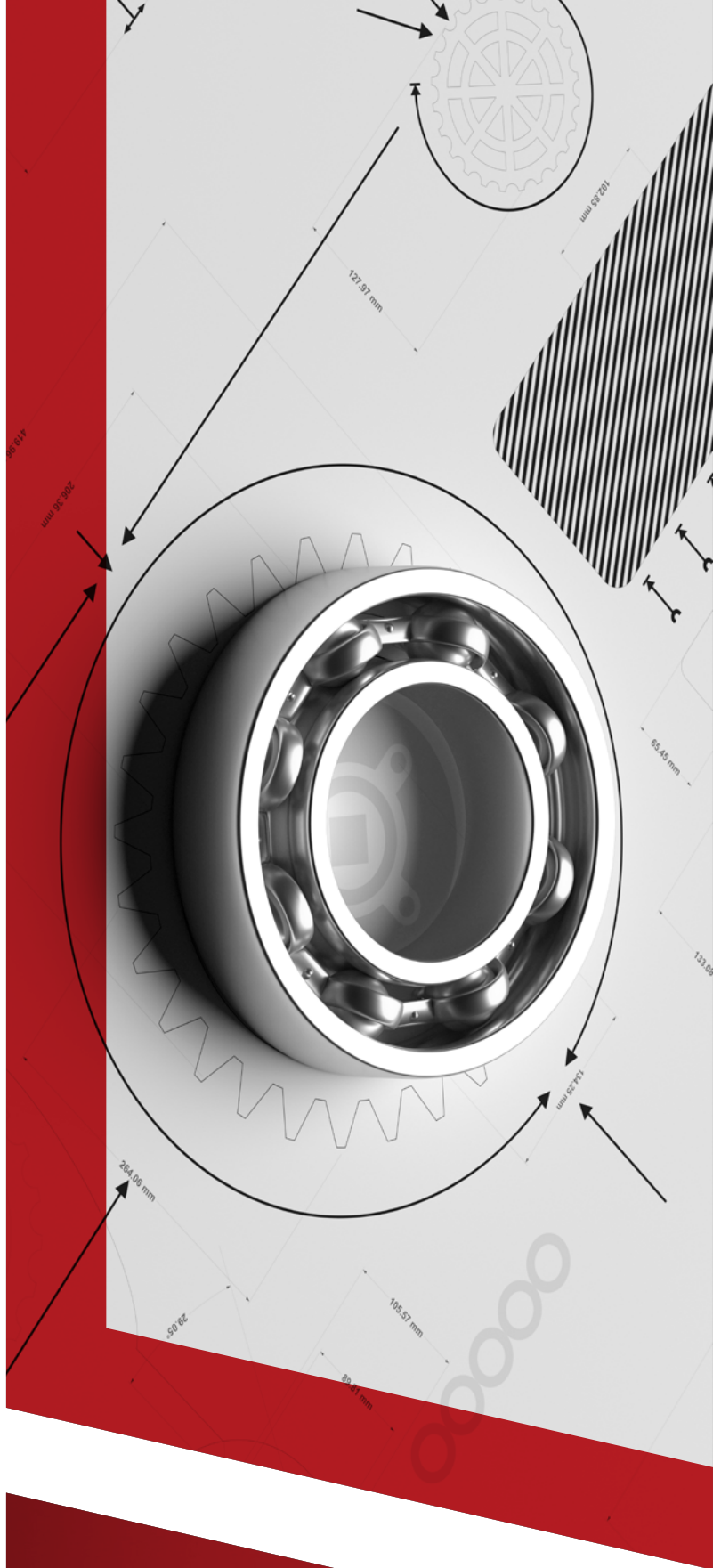
Un montant équivalent à 10% du bénéfice de l'opération, après déduction de tous les coûts opérationnels, sera régulièrement versé à **Mr. Symphorien Milambu Nyoka** pour tout travail ou contrat facilité et obtenu par lui.

Tous les processus doivent être notifiés à Rockworld Sarl par e-mail et approuvé par la direction avant de pouvoir être considéré pour la commission.

Lubumbashi, June 2021

Mr. Faustin Ngoie Mitonga

Manager, Rockworld Sarl



+243814066317

info@rockworldzm.com

43 Mwepu Avenue Lubumbashi,
DRC

